

КРАСНОЯРСКИЙ КРАЙ БАЛАХТИНСКИЙ РАЙОН

д. Марьясово

Правила землепользования и застройки

Карта градостроительного зонирования

Карта зон с особыми условиями использования территории

M1:2 000

Границы единиц административно-территориального деления Российской Федерации

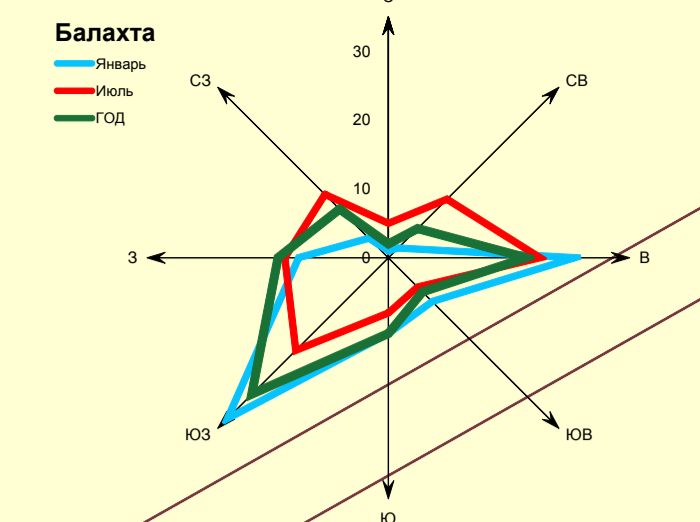
--- Граница населенного пункта

□ Земельные участки в ГКН

Автомобильные дороги

— Автомобильные дороги регионального или межмуниципального значения

— Автомобильные дороги местного значения



Условные обозначения

Территориальные зоны

Жилые зоны

Ж1 Зона застройки индивидуальными жилыми домами

Общественно-деловые зоны

О1 Многофункциональная общественно-деловая зона

О2 Зона специализированной общественной застройки образовательных организаций

О3 Зона специализированной общественной застройки объектов здравоохранения

Зоны рекреационного назначения

Р1 Зона озелененных территорий общего пользования

Р2 Зона естественного ландшафта

Производственные зоны, зоны инженерной и транспортной инфраструктур

П2 Производственная зона предприятий IV-V класса опасности

И Зона инженерной инфраструктуры

Т Зона транспортной инфраструктуры

Зоны специального назначения

Сп1 Зона складирования и захоронения отходов

Территориальные зоны за пределами населенных пунктов

Зона сельскохозяйственного использования

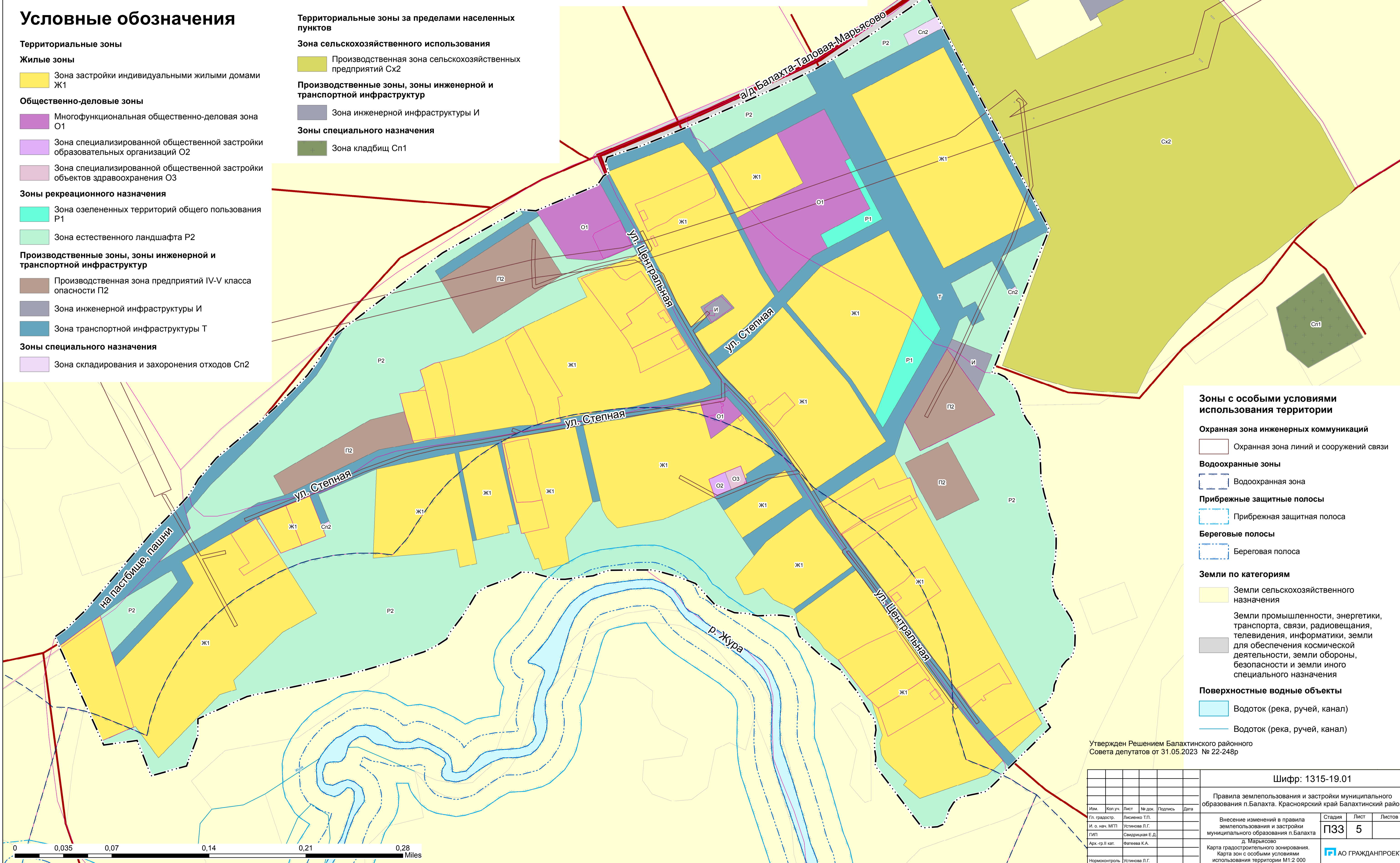
Сх2 Производственная зона сельскохозяйственных предприятий

Производственные зоны, зоны инженерной и транспортной инфраструктур

И Зона инженерной инфраструктуры

Зоны специального назначения

Сп1 Зона кладбищ



Зоны с особыми условиями использования территории

Охранная зона инженерных коммуникаций

□ Охранная зона линий и сооружений связи

Водоохранные зоны

□ Водоохранная зона

Прибрежные защитные полосы

□ Прибрежная защитная полоса

Береговые полосы

□ Береговая полоса

Земли по категориям

□ Земли сельскохозяйственного назначения

Земли промышленности, энергетики, транспорта, связи, радиовещания, телевидения, информатики, земли для обеспечения космической деятельности, земли обороны, безопасности и земли иного специального назначения

Поверхностные водные объекты

□ Водоток (река, ручей, канал)

— Водоток (река, ручей, канал)

Утвержден Решением Балахтинского районного Совета депутатов от 31.05.2023 № 22-248р

					Шифр: 1315-19.01				
					Правила землепользования и застройки муниципального образования п.Балахта. Красноярский край Балахтинский район				
Изм.	Кол.уч.	Лист	№ док.	Подпись	Дата	Внесение изменений в правила землепользования и застройки муниципального образования п.Балахта д. Марьясово	Стадия	Лист	Листов
Гл. градостр.		Устинова Т.П.				муниципального образования п.Балахта д. Марьясово	ПЗЗ	5	
И. о. нач. МТП		Устинова Л.Г.				Карта зон с особыми условиями использования территории M1:2 000			
ГИП		Сивдричова Е.Д.							
Арх.-пр. II кат.		Фалеева К.А.							
Нормоконтроль		Устинова Л.Г.							
					АО ГРАЖДАНПРОЕКТ				
					Инв № 17/16198				

