

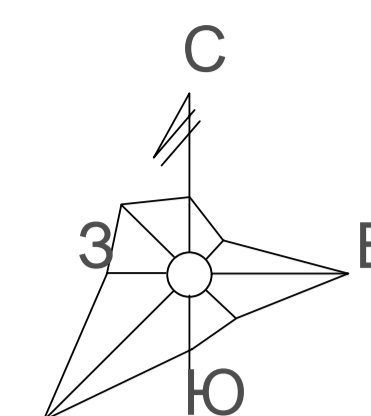


Красноярский край Балахтинский район

Научно-исследовательская работа: «Разработка проекта генерального плана Черемушкинского сельсовета»

Карта функциональных зон сельского поселения М 1:125 000

0 6 250 12 500 25 000 37 500 50 000 Метры



Границы единиц административно-территориального деления Российской Федерации

- Граница муниципального района, существующая
- Граница сельского поселения, существующая
- Граница населенного пункта, планируемая

Поверхностные водные объекты

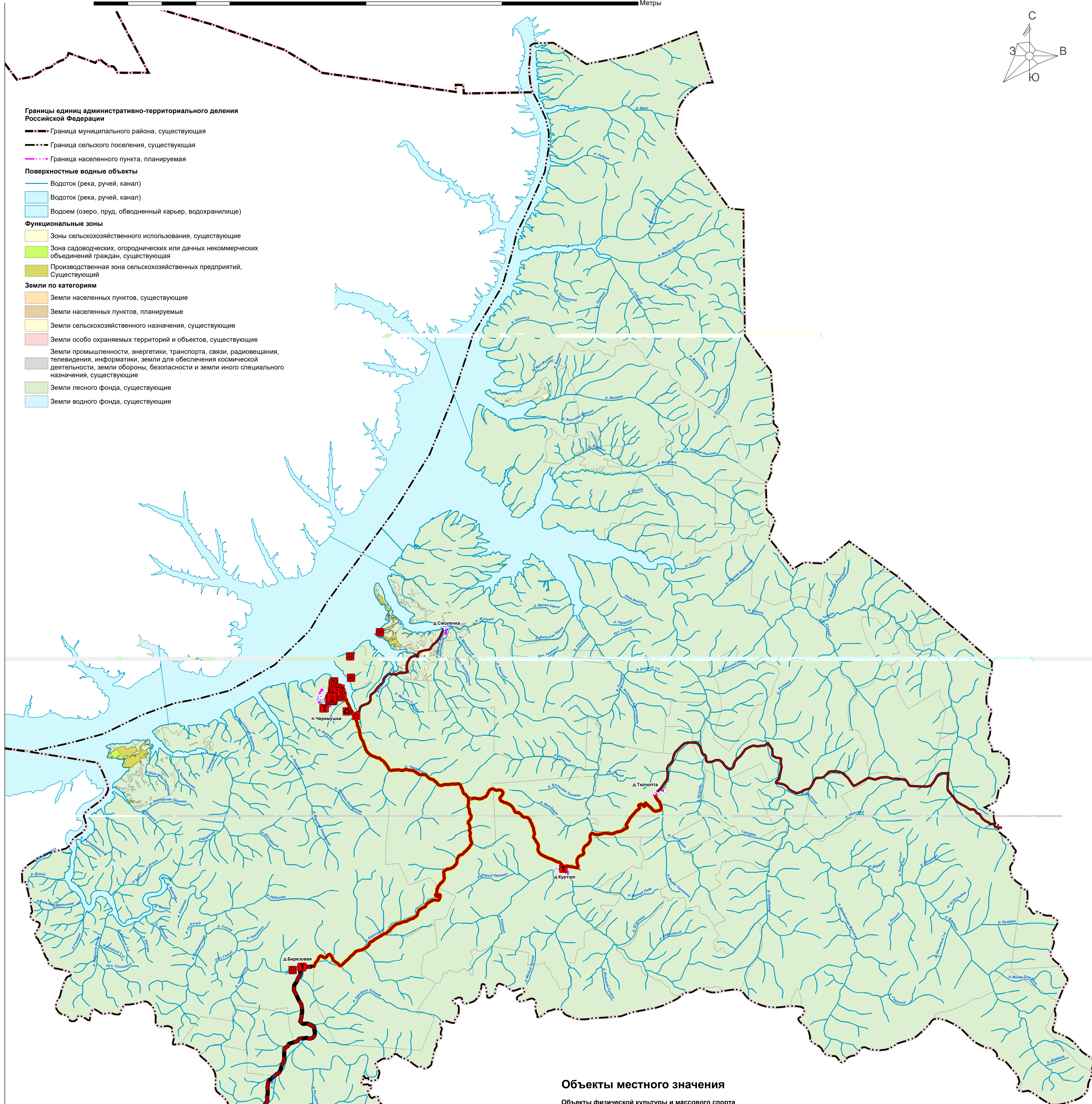
- Водоток (река, ручей, канал)
- Водоток (река, ручей, канал)
- Водоём (озеро, пруд, обводненный карьер, водохранилище)

Функциональные зоны

- Зоны сельскохозяйственного использования, существующие
- Зона садоводческих, огороднических или дачных некоммерческих объединений граждан, существующая
- Производственная зона сельскохозяйственных предприятий, существующая

Земли по категориям

- Земли населенных пунктов, существующие
- Земли населенных пунктов, планируемые
- Земли сельскохозяйственного назначения, существующие
- Земли особо охраняемых территорий и объектов, существующие
- Земли промышленности, энергетики, транспорта, связи, радиовещания, телевидения, информатики, земли для обеспечения космической деятельности, земли обороны, безопасности и земли иного специального назначения, существующие
- Земли лесного фонда, существующие
- Земли водного фонда, существующие



Объекты федерального значения

Объекты единой государственной системы предупреждения и ликвидации чрезвычайных ситуаций

- Объекты обеспечения пожарной безопасности, планируемые к размещению

Объекты связи

- Объекты почтовой связи, планируемые к ликвидации
- Объекты почтовой связи, планируемые к размещению

Объекты регионального значения

- Автомобильные дороги межмуниципального значения, планируемые к размещению
- Автомобильные дороги межмуниципального значения, планируемые к реконструкции

Объекты здравоохранения

- Лечебно-профилактическая медицинская организация, оказывающая медицинскую помощь в амбулаторных условиях и (или) в условиях дневного стационара, планируемая к размещению

Объекты местного значения муниципального района

Объекты образования и науки

- Дошкольная образовательная организация, планируемая к размещению
- Общеобразовательная организация, планируемая к размещению

Объекты культуры и искусства

- Объект культурно-досугового (клубного) типа, планируемый к ликвидации
- Объект культурно-досугового (клубного) типа, планируемый к размещению
- Объект культурно-просветительного назначения, планируемый к ликвидации
- Объект культурно-просветительного назначения, планируемый к размещению

Объекты водного транспорта

- Причал, планируемый к размещению

Автомобильные дороги

- Автомобильные дороги межмуниципального значения, планируемые к реконструкции

Объекты утилизации, обезвреживания, размещения отходов производства и потребления

- Иные объекты обращения с отходами, планируемые к размещению

Объекты местного значения

Объекты физической культуры и массового спорта

- Объект спорта, включающий отдельно нормируемые спортивные сооружения (объекты) (в т. ч. физкультурно-оздоровительный комплекс), планируемый к размещению
- Спортивное сооружение, планируемое к размещению

Объекты обслуживания и хранения автомобильного транспорта

- Станция автозаправочная, планируемая к размещению

Автомобильные дороги

- Автомобильные дороги местного значения, планируемые к размещению

Улично-дорожная сеть сельского населенного пункта

- Главная улица, планируемая к реконструкции
- Поселковая дорога, существующая
- Поселковая дорога, планируемая к реконструкции
- Улицы в жилой застройке, существующая
- Улицы в жилой застройке, планируемая к размещению
- Улицы в жилой застройке, планируемая к реконструкции
- Хозяйственный проезд, скотопрогон, существующий

Объекты водоотведения

- Очистные сооружения (КОС), планируемые к размещению
- Очистные сооружения дождевой канализации, планируемые к размещению

Сети водоснабжения

- Водопровод, планируемый к размещению
- Водопровод, планируемый к реконструкции

Сети водоотведения

- Канализация дождевая самотечная открытая, Водоотводная канава, Планируемая к размещению
- Канализация дождевая самотечная открытая, Нагорная канава, Планируемая к размещению

Иное значение, местное значение муниципального района

Объекты отдыха и туризма

- Специализированные коллективные средства размещения, планируемые к размещению

Прочие объекты, связанные с производственной деятельностью

- Объект, связанный с производственной деятельностью, планируемый к размещению

Имя		Иванов И.И.	Лист	№ 001	Подпись	Дата	Шифр: МК №0319300156223000027 (1315-23.04)			
Должность		Инженер	Красноярский край Балахтинский район					Красноярский край Балахтинский район		
Инициалы		И.И.	Разработка проекта генерального плана Черемушкинского сельсовета					Стадия	Лист	Листов
Инициалы М.П.		И.И.	ГП					4	18	
Инициалы И.О.		И.И.	ГП ГРАЖДАНПРОЕКТ							
Инициалы П.О.		И.И.	Карта функциональных зон сельского поселения М 1:125 000							
Инициалы П.Ю.		И.И.	Имя № 1701962							