



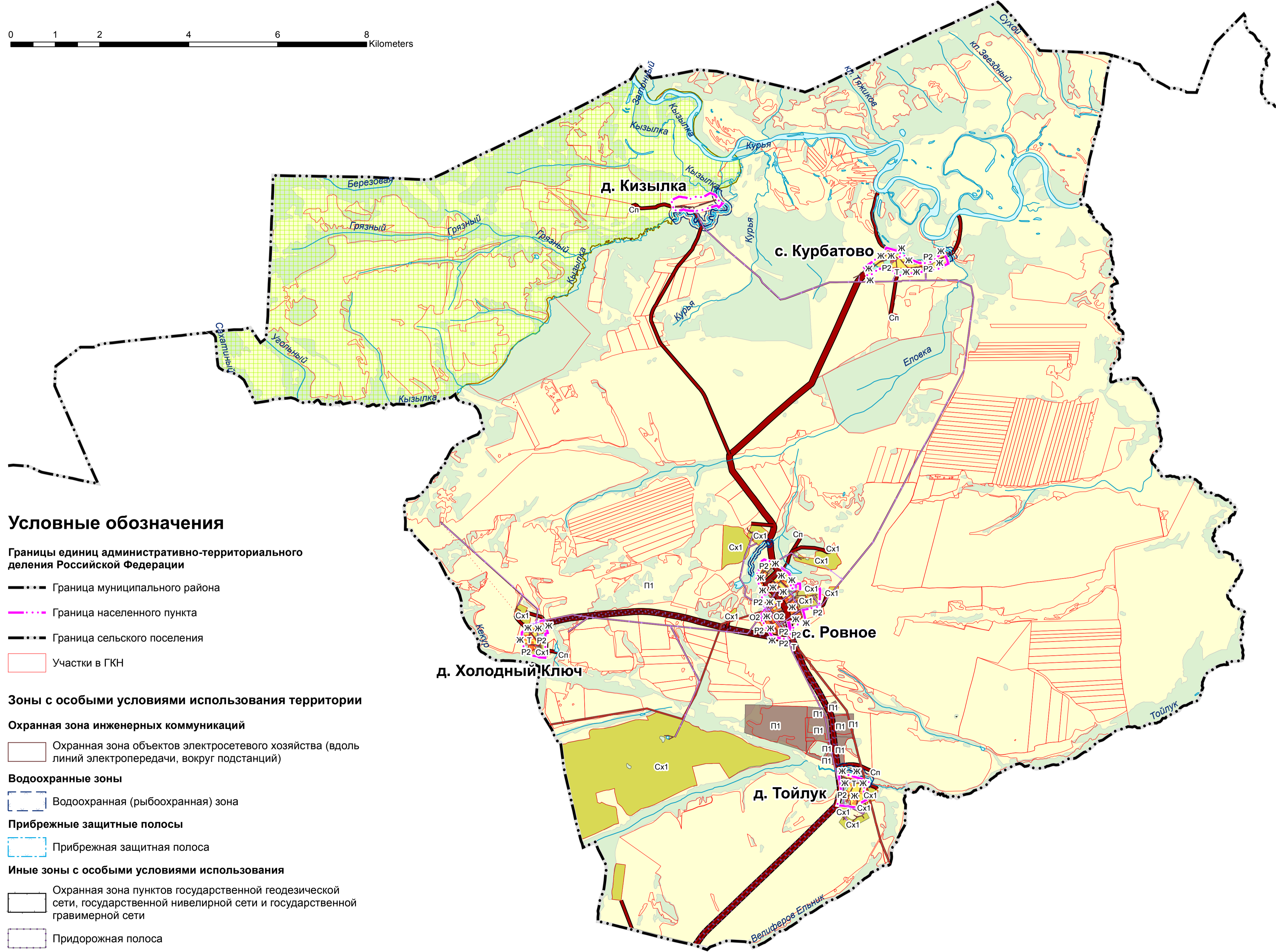
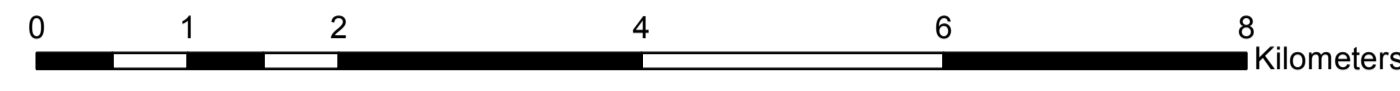
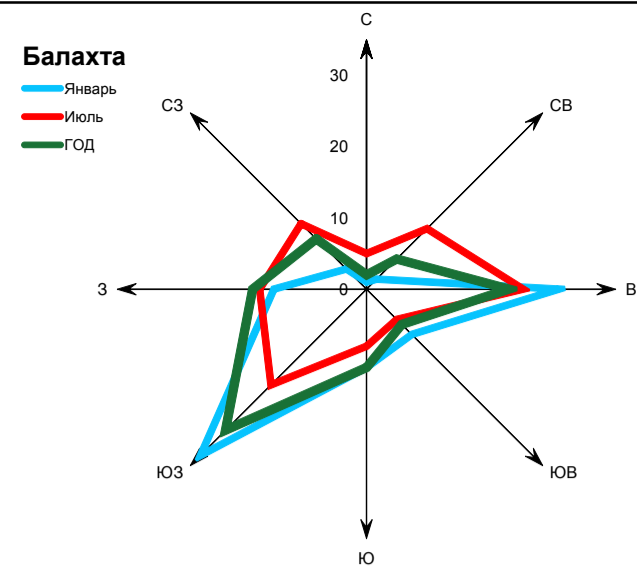
Красноярский край Балахтинский район

Внесение изменений в правила землепользования и застройки Ровненского сельсовета

Карта градостроительного зонирования

Карта зон с особыми условиями использования территорий Ровненского сельсовета

М 1:50 000



Условные обозначения

Границы единиц административно-территориального деления Российской Федерации

- Граница муниципального района
- Граница населенного пункта
- Граница сельского поселения
- Участки в ГКН

Зоны с особыми условиями использования территории

- Охранная зона инженерных коммуникаций**
 - Охранная зона объектов электросетевого хозяйства (вдоль линий электропередачи, вокруг подстанций)
- Водоохранные зоны**
 - Водоохранная (рыбоохранная) зона
- Прибрежные защитные полосы**
 - Прибрежная защитная полоса
- Иные зоны с особыми условиями использования**
 - Охранная зона пунктов государственной геодезической сети, государственной нивелирной сети и государственной гравиметрической сети
 - Придорожная полоса
- Особо охраняемые природные территории**
 - Государственный природный заказник

Территориальные зоны

- Жилые зоны**
 - Зона застройки индивидуальными жилыми домами (Ж)
- Общественно-деловые зоны**
 - Зона специализированной общественной застройки (О2)
 - Многофункциональная общественно-деловая зона (О1)
- Зоны рекреационного назначения**
 - Зона озелененных территорий общего пользования (Р1)
- Зоны сельскохозяйственного использования**
 - Производственная зона сельскохозяйственных предприятий (Сх1)
 - Зона сельскохозяйственных угодий (Сх2)
- Производственные зоны, зоны инженерной и транспортной инфраструктур**
 - Производственная зона (П1)
 - Коммунально-складская зона (П2)
 - Зона инженерной инфраструктуры (И)
 - Зона транспортной инфраструктуры (Т)
- Зоны специального назначения**
 - Зона кладбищ (Сп)
- Иные зоны**
 - Зона естественного ландшафта (Р2)

Земли по категориям

- Земли лесного фонда
- Земли промышленности, энергетики, транспорта, связи, радиовещания, телевидения, информатики, земли для обеспечения космической деятельности, земли обороны, безопасности и земли иного специального назначения
- Земли сельскохозяйственного назначения

Автомобильные дороги

- Код объекта**
 - Автомобильные дороги регионального или межмуниципального значения
 - Автомобильные дороги местного значения

Линии электропередачи (ЛЭП)

- Линии электропередачи 10 кВ, Существующий
- Линии электропередачи 35 кВ, Существующий

Поверхностные водные объекты

- Поверхностные водные объекты
- Поверхностные водные объекты

					Шифр: МК № 0319300156223000029 (1315-23.03)				
					Красноярский край Балахтинский район				
Изм.	Коп. уч.	Лист	№ док.	Подпись	Дата	Внесение изменений в правила землепользования и застройки Ровненского сельсовета	Стадия	Лист	Листов
							ПЗиЗ	1	3
					Карта градостроительного зонирования			ГРАЖДАНПРОЕКТ	
					Карта зон с особыми условиями использования территорий Ровненского сельсовета			Изм. № 17/21838	
					М 1:50 000				