



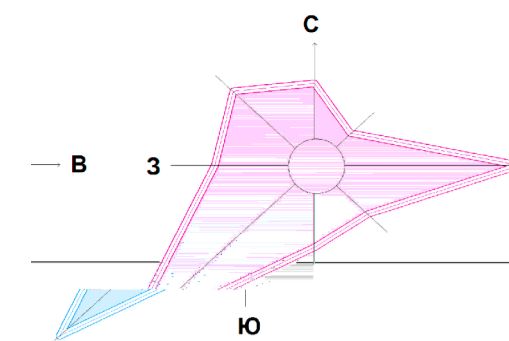
# Красноярский край Балахтинский район

## Генеральный план Красненского сельсовета

### Карта положения сельского поселения в структуре района

М 1:250 000

0 12.5 25 50 Kilometers



#### Условные обозначения

Границы единиц административно-территориального деления Российской Федерации

Границы муниципального района

Границы сельского поселения

Территория населенных пунктов

#### Транспортная инфраструктура

Дорога обычного типа федерального значения

Дорога обычного типа регионального значения

Дорога обычного типа местного значения

Дороги грунтовые

#### Земли по категориям

Земли сельскохозяйственного назначения, Существующий

Земли населенных пунктов, Существующий

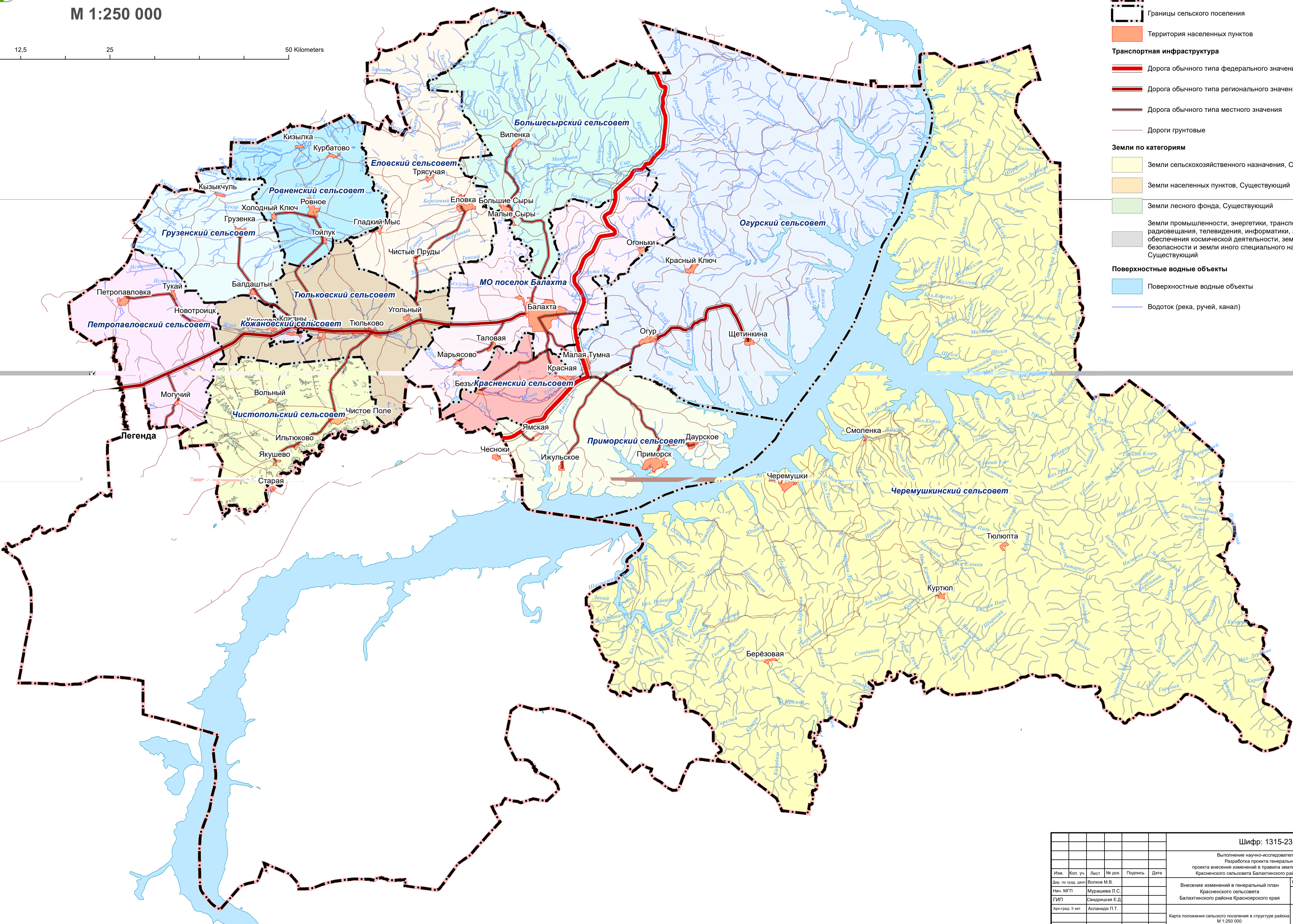
Земли лесного фонда, Существующий

Земли промышленности, энергетики, транспорта, связи, радиовещания, телевидения, информатики, земли для обеспечения космической деятельности, земли обороны, безопасности и земли иного специального назначения, Существующий

#### Поверхностные водные объекты

Поверхностные водные объекты

Водоток (река, ручей, канал)



						Шифр: 1315-23.02			
						Выполнение научно-исследовательской работы:			
						Разработка проекта генерального плана и проекта внесения изменений в правила землепользования и застройки Красненского сельсовета Балахтинского района Красноярского края			
Изм.	Кол. уч.	Лист	№ док.	Подпись	Дата	Внесение изменений в генеральный план Красненского сельсовета Балахтинского района Красноярского края	Стадия	Лист	Листов
Дир. по град. делу			Волков М.В.				ГП	8	
Нач. МП			Мурашова Л.С.						
ГМП			Смирницкая Е.Д.						
Арх-град. в кат.			Асламиди П.Т.			Карта положения сельского поселения в структуре района М 1:250 000			
Информационный контроль			Пагурац Л.С.				ГРАЖДАНПРОЕКТ		
						Инв. № 17/21670			