

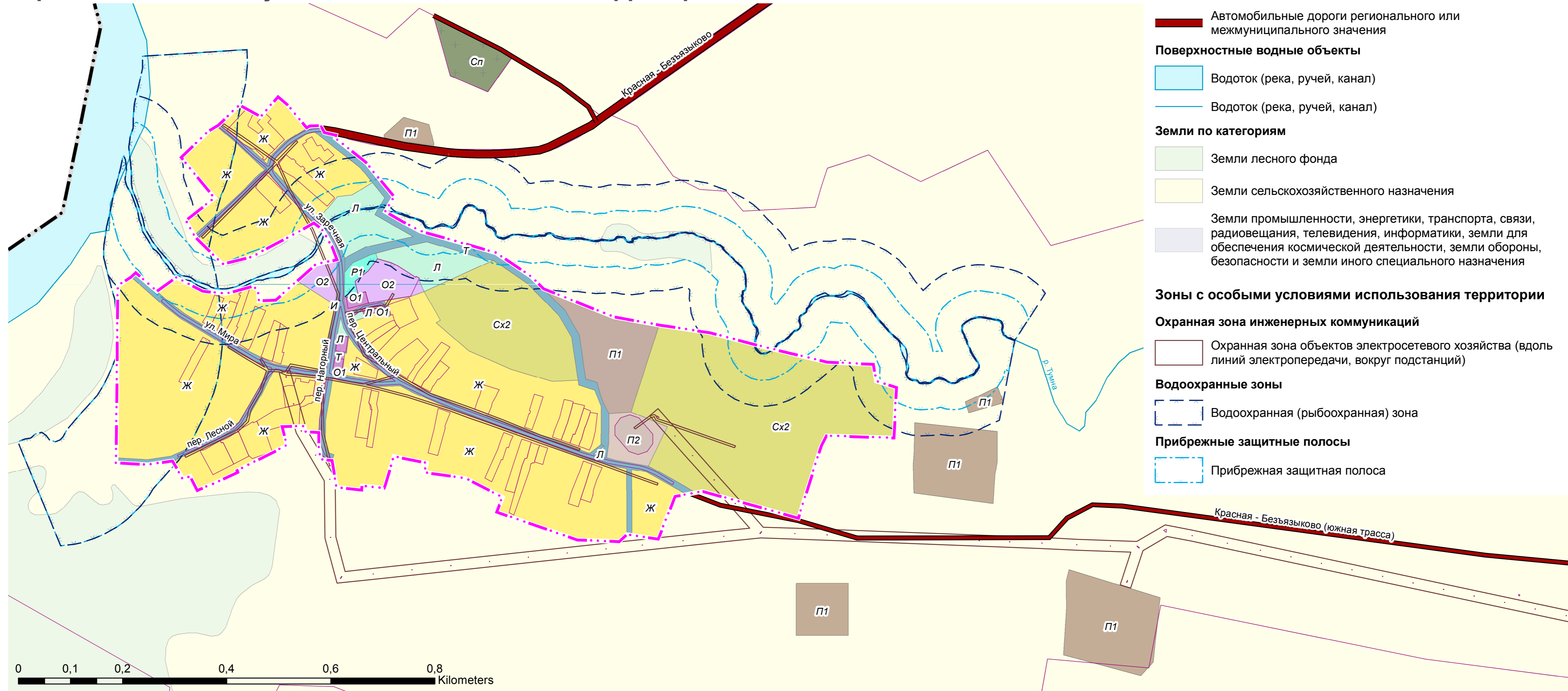


Красноярский край Балахтинский район

Внесение изменений в правила землепользования и застройки Красненского сельсовета

Карта градостроительного зонирования

Карта зон с особыми условиями использования территорий д. Безъязыково М1:5 000



Условные обозначения

Границы единиц административно-территориального деления Российской Федерации

—•••— Граница сельского поселения

—•••— Граница населенного пункта, Планируемый

□ Участки в ГКН

Автомобильные дороги

— Автомобильные дороги местного значения

— Автомобильные дороги регионального или межмуниципального значения

Поверхностные водные объекты

□ Водоток (река, ручей, канал)

— Водоток (река, ручей, канал)

Земли по категориям

□ Земли лесного фонда

□ Земли сельскохозяйственного назначения

□ Земли промышленности, энергетики, транспорта, связи, радиовещания, телевидения, информатики, земли для обеспечения космической деятельности, земли обороны, безопасности и земли иного специального назначения

Зоны с особыми условиями использования территории

Охранная зона инженерных коммуникаций

□ Охранная зона объектов электросетевого хозяйства (вдоль линий электропередачи, вокруг подстанций)

Водоохранные зоны

□ Водоохранная (рыбоохранная) зона

Прибрежные защитные полосы

□ Прибрежная защитная полоса

Территориальные зоны

Жилые зоны

□ Зона застройки индивидуальными жилыми домами (Ж)

Общественно-деловые зоны

□ Многофункциональная общественно-деловая зона (О1)

□ Зона специализированной общественной застройки (О2)

Зоны рекреационного назначения

□ Зона озелененных территорий общего пользования (Р1)

Зоны сельскохозяйственного использования

□ Производственная зона сельскохозяйственных предприятий (Сх2)

Производственные зоны, зоны инженерной и транспортной инфраструктур

□ Зона транспортной инфраструктуры (Т)

□ Производственная зона (П1)

□ Коммунально-складская зона (П2)

□ Зона инженерной инфраструктуры (И)

Зоны специального назначения

□ Зона кладбищ (Сп)

Иные зоны

□ Зона естественного ландшафта (Л)

Экз. №

						Шифр: 1315-23.02			
						Красноярский край Балахтинский район			
Изм.	Коп. уч.	Лист	№ док.	Подпись	Дата	Внесение изменений в правила землепользования и застройки Красненского сельсовета	Стадия	Лист	Листов
Дир. по град. деят.				Волков М.В.			ГП	3	3
Нач. МГП				Пагурец Л.С.					
ГИП				Савдрицкая Е.Д.					
Арх-град. II кат.				Асланиди П.Т.		Карта градостроительного зонирования Карта зон с особыми условиями использования территорий д. Безъязыково М 1:5000	ГРАЖДАНПРОЕКТ		
Нормоконтроль				Устинова Л.Г.					