



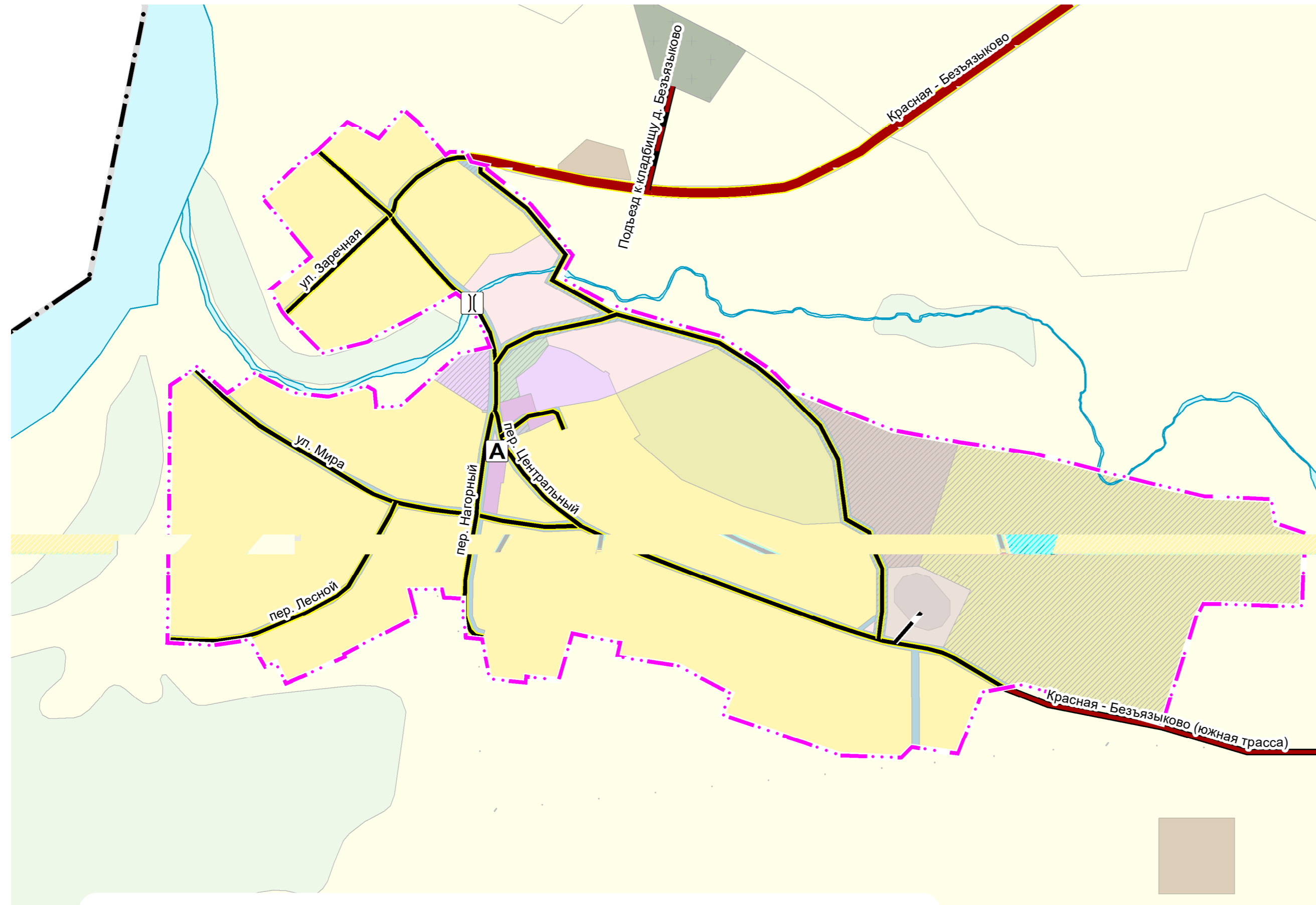
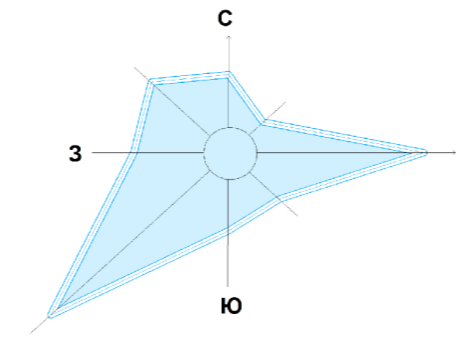
# Красноярский край Балахтинский район

## Генеральный план Красненского сельсовета

### Карта транспортной инфраструктуры д. Безъязыково

М 1:5 000

0 80 160 320 480 640 Метры



#### Условные обозначения

##### Границы единиц административно-территориального деления Российской Федерации

—•••— Граница сельского поселения, Существующий

—•••— Граница населенного пункта, Планируемый

##### Функциональные зоны

###### Жилые зоны

Зона застройки индивидуальными жилыми домами, Существующий

###### Общественно-деловые зоны

Многофункциональная общественно-деловая зона, Существующий

Зона специализированной общественной застройки, Существующий

Зона специализированной общественной застройки, Планируемый

###### Производственные зоны, зоны инженерной и транспортной инфраструктур

Зона инженерной инфраструктуры, Существующий

Зона инженерной инфраструктуры, Планируемый

Производственная зона, Существующий

Производственная зона, Планируемый

Коммунально-складская зона, Существующий

Зона транспортной инфраструктуры, Существующий

Зона транспортной инфраструктуры, Планируемый

###### Зоны сельскохозяйственного использования

Производственная зона сельскохозяйственных предприятий, Существующий

Производственная зона сельскохозяйственных предприятий, Планируемый

###### Зоны рекреационного назначения

Иные рекреационные зоны, Существующий

Зона озелененных территорий общего пользования (лесопарки, парки, сады, скверы, бульвары, городские леса), Планируемый

###### Зоны специального назначения

Зона кладбищ, Существующий

###### Земли по категориям

Земли сельскохозяйственного назначения, Существующий

Земли лесного фонда, Существующий

Земли промышленности, энергетики, транспорта, связи, радиовещания, телевидения, информатики, земли для обеспечения космической деятельности, земли обороны, безопасности и земли иного специального назначения, Существующий

#### Транспортная инфраструктура

##### Автомобильные дороги

Автомобильные дороги регионального или межмуниципального значения, Планируемый к реконструкции

Автомобильные дороги местного значения, Существующий

Автомобильные дороги местного значения, Планируемый к размещению

##### Улично-дорожная сеть сельского населенного пункта (линия)

Улицы в жилой застройке, Планируемый к размещению

Улицы в жилой застройке, Планируемый к реконструкции

##### Искусственные дорожные сооружения

Мостовое сооружение, Существующий

##### Остановочные пункты общественного пассажирского транспорта

Остановочный пункт, Существующий

Экз. №

|                     |          |                 |        |         |      |  |               |      |        |
|---------------------|----------|-----------------|--------|---------|------|--|---------------|------|--------|
|                     |          |                 |        |         |      | Шифр: 1315-23.02   |               |      |        |
|                     |          |                 |        |         |      | Выполнение научно-исследовательской работы:<br>Разработка проекта генерального плана и<br>проекта внесения изменений в правила землепользования и застройки<br>Красненского сельсовета Балахтинского района Красноярского края |               |      |        |
| Изм.                | Коп. уч. | Лист            | № док. | Подпись | Дата | Внесение изменений в генеральный план<br>Красненского сельсовета<br>Балахтинского района Красноярского края  | Стадия        | Лист | Листов |
| Дир. по град. деят. |          | Волков М.В.     |        |         |      |  | ГП            | 14   |        |
| Нач. МГП            |          | Пагурец Л.С.    |        |         |      |  |               |      |        |
| ГИП                 |          | Свидрицкая Е.Д. |        |         |      |  |               |      |        |
| Арх-град. II кат.   |          | Асланиди П.Т.   |        |         |      | Карта транспортной инфраструктуры д. Безъязыково<br>М 1:5000   | ГРАЖДАНПРОЕКТ |      |        |
| Вед. инженер        |          | Мельников А.Г.  |        |         |      |  |               |      |        |
| Нормоконтроль       |          | Пагурец Л.С.    |        |         |      |  |               |      |        |

Инв. № 17/21676