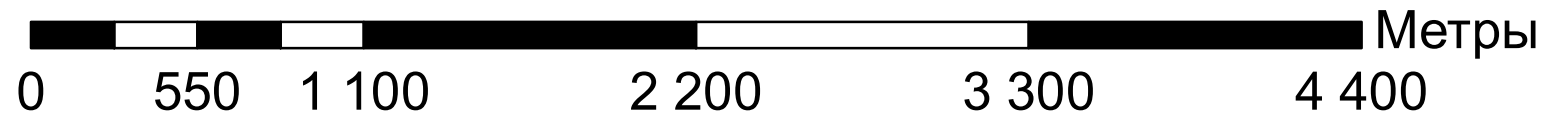


Красноярский край Балахтинский район

Генеральный план Красненского сельсовета

Карта транспортной инфраструктуры Красненского сельсовета

М 1:25 000



Условные обозначения

Границы единиц административно-территориального деления Российской Федерации

- Граница муниципального района, Существующий
- Граница сельского поселения, Существующий
- Граница населенного пункта, Планируемый

Автомобильные дороги

- Автомобильные дороги регионального или межмуниципального значения, Планируемый к реконструкции
- Автомобильные дороги местного значения, Существующий
- Автомобильные дороги местного значения, Планируемый к размещению
- Автомобильные дороги местного значения, Планируемый к реконструкции

Улично-дорожная сеть сельского населенного пункта

- Улица в жилой застройке, Планируемый к размещению
- Улица в жилой застройке, Планируемый к реконструкции

Остановочные пункты общественного пассажирского транспорта

- Остановочный пункт, Существующий
- Остановочный пункт, Планируемый к размещению

Объекты обслуживания и хранения автомобильного транспорта

- Станция автозаправочная, Планируемый к размещению
- Станция технического обслуживания, Планируемый к размещению
- Стоянка (парковка) автомобилей, Планируемый к размещению

Поверхностные водные объекты

- Водоток (река, ручей, канал), Существующий
- Водоток (река, ручей, канал), Планируемый

Функциональные зоны

Жилые зоны

- Зона застройки индивидуальными жилыми домами, Существующий
- Зона застройки индивидуальными жилыми домами, Планируемый

Общественно-деловые зоны

- Многофункциональная общественно-деловая зона, Существующий
- Зона специализированной общественной застройки, Существующий
- Зона специализированной общественной застройки, Планируемый

Производственные зоны, зоны инженерной и транспортной инфраструктуры

- Зона инженерной инфраструктуры, Существующий
- Зона инженерной инфраструктуры, Планируемый
- Производственная зона, Существующий
- Производственная зона, Планируемый
- Коммунально-складская зона, Планируемый
- Коммунально-складская зона, Существующий
- Зона транспортной инфраструктуры, Существующий
- Зона транспортной инфраструктуры, Планируемый

Зоны сельскохозяйственного использования

- Зона сельскохозяйственных угодий, Существующий
- Производственная зона сельскохозяйственных предприятий, Существующий
- Производственная зона сельскохозяйственных предприятий, Планируемый

Зоны рекреационного назначения

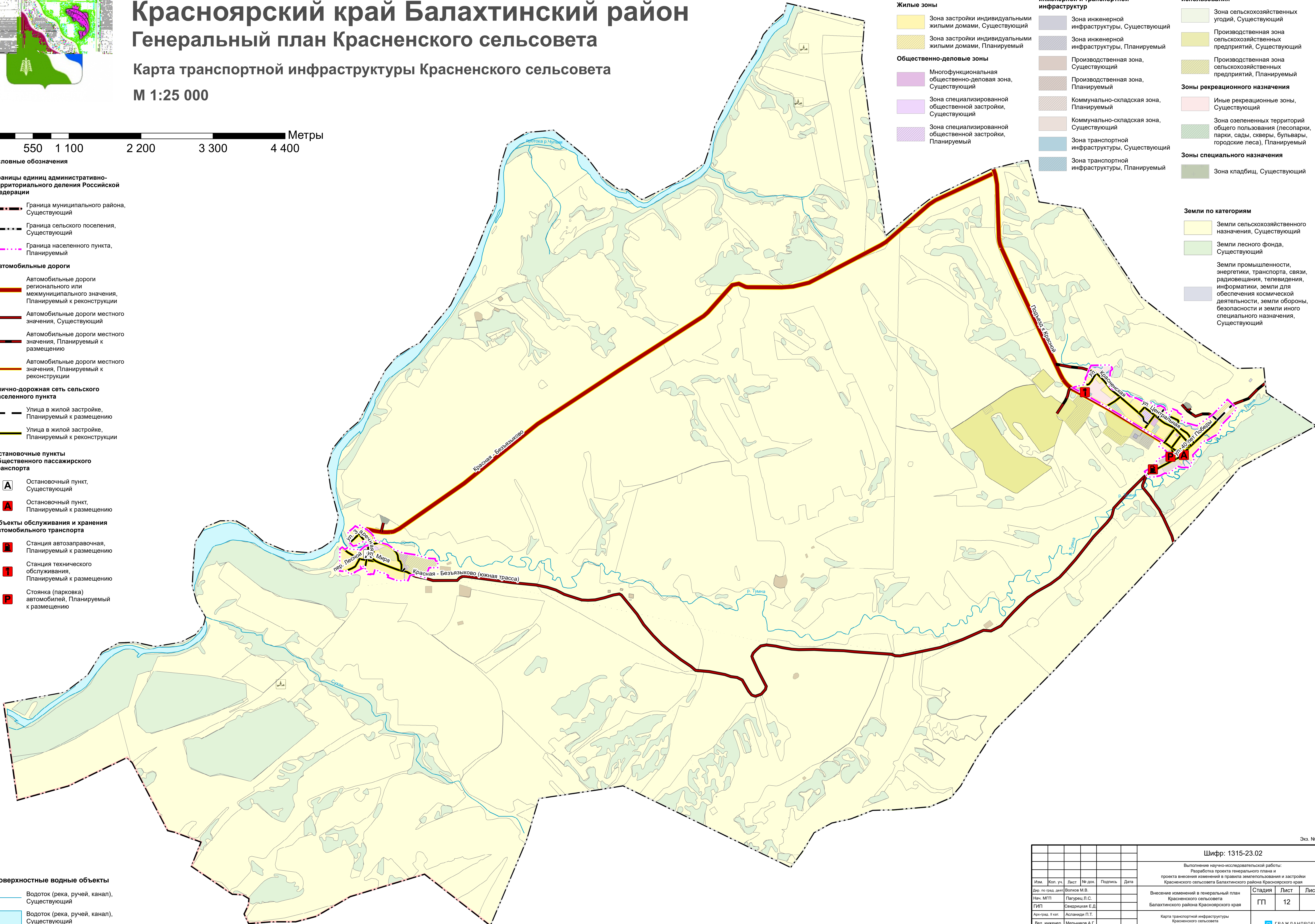
- Иные рекреационные зоны, Существующий
- Зона озелененных территорий общего пользования (лесопарки, парки, сады, скверы, бульвары, городские леса), Планируемый

Зоны специального назначения

- Зона кладбищ, Существующий

Земли по категориям

- Земли сельскохозяйственного назначения, Существующий
- Земли лесного фонда, Существующий
- Земли промышленности, энергетики, транспорта, связи, радиовещания, телевидения, информатики, земли для обеспечения космической деятельности, земли обороны, безопасности и земли иного специального назначения, Существующий



Экз. №

						Шифр: 1315-23.02			
						Выполнение научно-исследовательской работы:			
						Разработка проекта генерального плана и проекта внесения изменений в правила землепользования и застройки Красненского сельсовета Балахтинского района Красноярского края			
Изм.	Кол. уч.	Лист	№ док.	Подпись	Дата	Внесение изменений в генеральный план Красненского сельсовета Балахтинского района Красноярского края	Стадия	Лист	Листов
				Волков М.В.			ГП	12	
Нач. МП				Пагурец Л.С.					
ГИП				Смирничев Е.Д.					
Акк-град. II кат.				Асламиди П.Т.		Карта транспортной инфраструктуры Красненского сельсовета М 1:25000	ГРАЖДАНПРОЕКТ		
Вед. инженер				Мельников А.Г.					
Нормоконтроль				Пагурец Л.С.					

Инв. № 17/21674