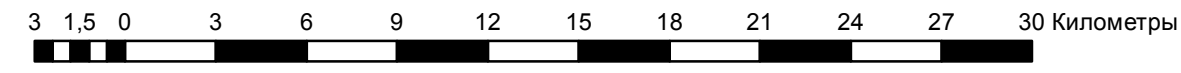
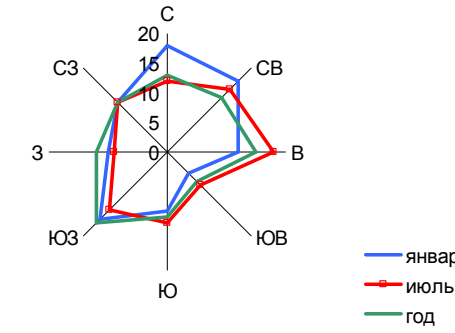


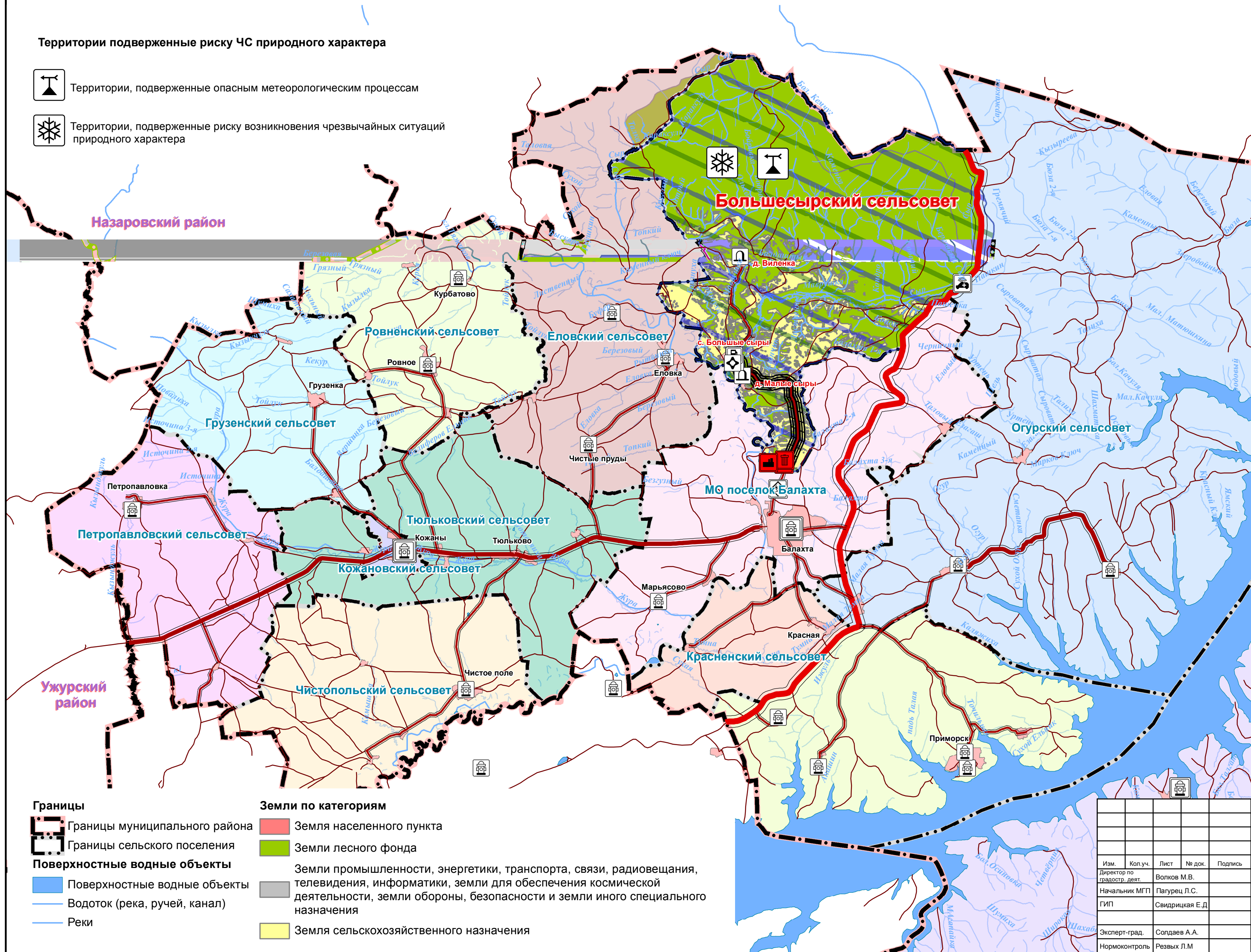
Разработка проекта генерального плана Большесырского сельсовета Балахтинского района Красноярского края

ИТМ ГОЧС Карта размещения прилегающих территорий
М 1:250 000



Территории подверженные риску ЧС природного характера

- Территории, подверженные опасным метеорологическим процессам
- Территории, подверженные риску возникновения чрезвычайных ситуаций природного характера



Условные обозначения

Объекты здравоохранения

- Обособленное структурное подразделение медицинской организации, оказывающей первичную медико-санитарную помощь, Существующий
- Медицинская организация, оказывающая скорую медицинскую помощь, ее структурное подразделение, Существующий

Объекты обслуживания и хранения автомобильного транспорта

- Станция взвозправочная, Существующий

Объекты единой государственной системы предупреждения и ликвидации чрезвычайных ситуаций

- Пожарно спасательная часть
- Противопожарная охрана Красноярского края
- Добровольная спасательная команда

Места погребения

- Кладбище. Существующее

Объекты утилизации, обезвреживания, размещения отходов производства и потребления

- Объект размещения отходов (полигон ТКО). Существующий
- Объект размещения отходов (полигон ТКО вторая очередь). Планируемый к размещению
- Объект по обработке, утилизации, обезвреживанию отходов (линия сортировки ТКО). Планируемая
- Объект утилизации, уничтожения биологических отходов. Существующий,
- Места несанкционированного размещения отходов производства и потребления, Планируемый к ликвидации

ОКС внешнего автомобильного транспорта

- Дорога обычного типа федерального значения
- Дорога обычного типа регионального значения
- Дорога обычного типа местного значения
- Территории, подверженные риску возникновения чрезвычайных ситуаций техногенного характера
- Территории, подверженные риску возникновения чрезвычайных ситуаций природного характера
- Территории, подверженные риску возникновения чрезвычайных ситуаций природного характера

Границы

- Границы муниципального района
- Границы сельского поселения

Поверхностные водные объекты

- Поверхностные водные объекты
- Водоток (река, ручей, канал)
- Реки

Земли по категориям

- Земля населенного пункта
- Земли лесного фонда
- Земли промышленности, энергетики, транспорта, связи, радиовещания, телевидения, информатики, земли для обеспечения космической деятельности, земли обороны, безопасности и земли иного специального назначения
- Земля сельскохозяйственного назначения

Экз. №

					Шифр:1315-21.02				
Научно-исследовательская работа: «Разработка проекта генерального плана и проекта внесения изменений в правила землепользования и застройки Большесырского сельсовета Балахтинского района Красноярского края»									
Изм.	Кол.уч.	Лист	№ док.	Подпись	Дата	Разработка проекта генерального плана	Стадия	Лист	Листов
Директор по градостр. деят.	Волков М.В.						ГП	18	
Начальник МГП	Пагурец Л.С.								
ГИП	Свидрицкая Е.Д.								
Эксперт-град.	Солдаев А.А.					ИТМ ГОЧС Карта размещения прилегающих территорий М 1:250 000			
Нормоконтроль	Резвых Л.М.								АО ГРАЖДАНПРОЕКТ