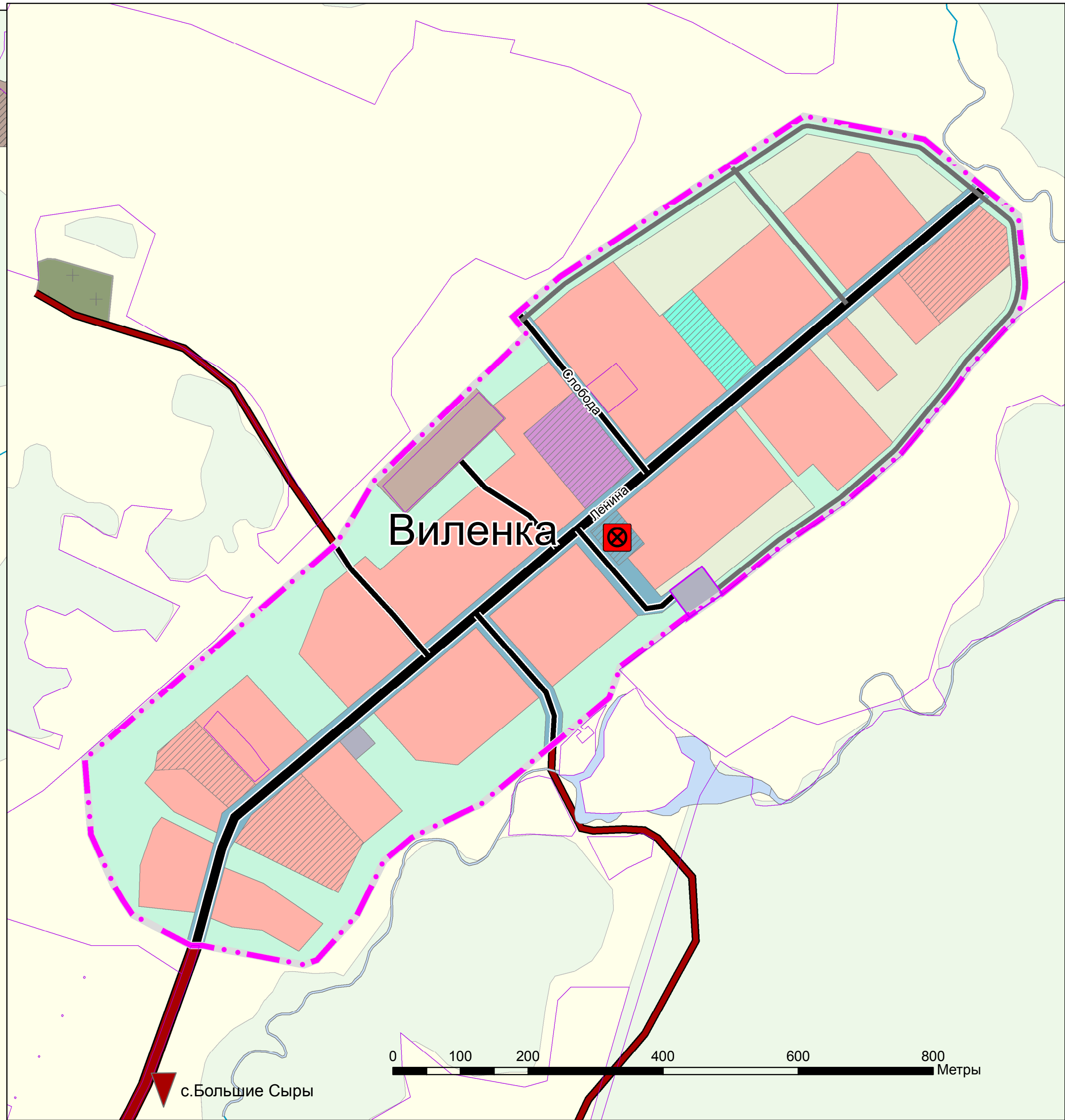
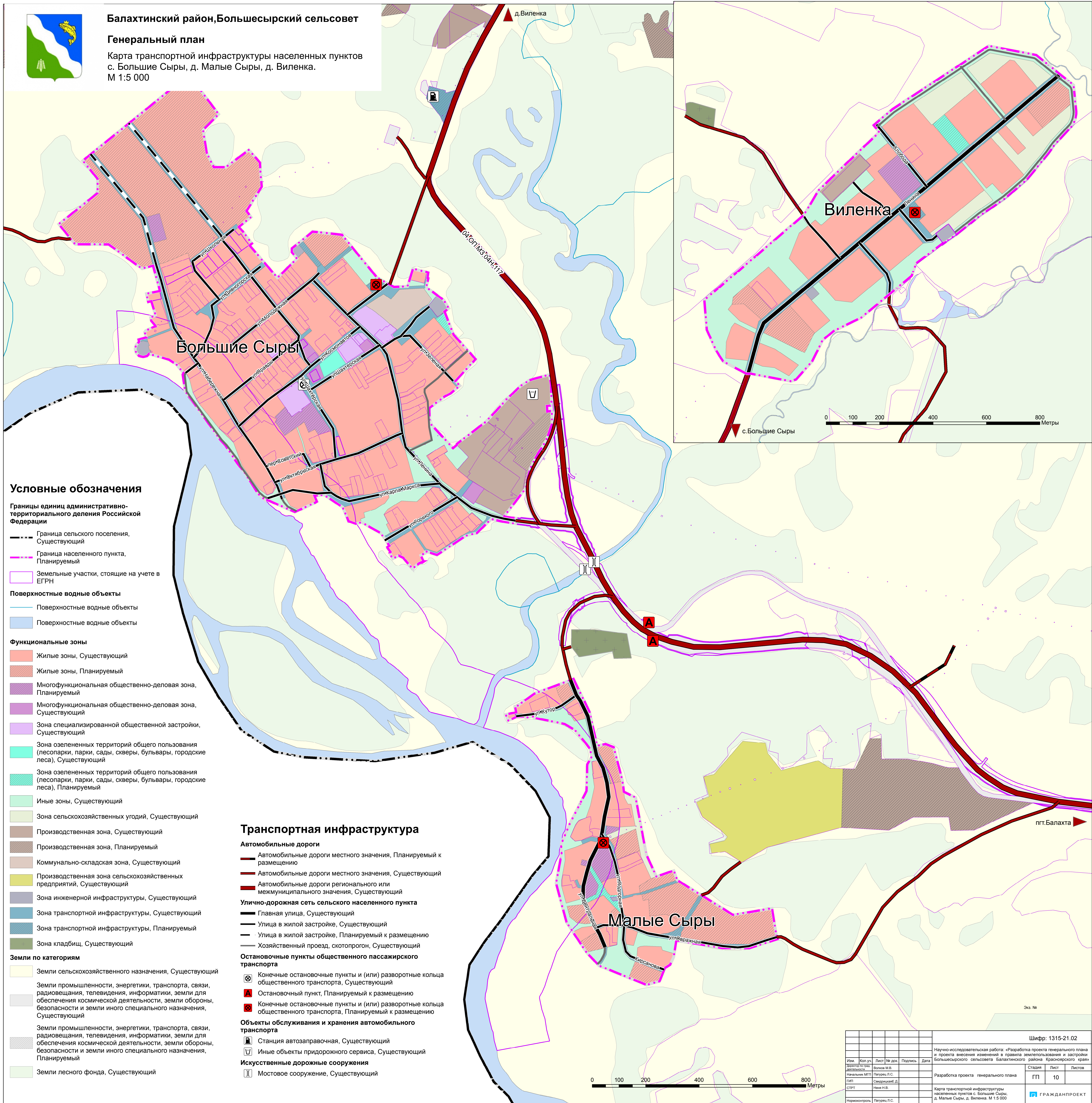




# Балахтинский район, Большесырский сельсовет

## Генеральный план

Карта транспортной инфраструктуры населенных пунктов  
с. Большие Сыры, д. Малые Сыры, д. Виленка.  
М 1:5 000



### Условные обозначения

Границы единиц административно-территориального деления Российской Федерации

- Граница сельского поселения, Существующий
- .-.- Граница населенного пункта, Планируемый
- Земельные участки, стоящие на учете в ЕГРН

### Поверхностные водные объекты

- Поверхностные водные объекты
- Поверхностные водные объекты

### Функциональные зоны

- Жилые зоны, Существующий
- Жилые зоны, Планируемый
- Многофункциональная общественно-деловая зона, Планируемый
- Многофункциональная общественно-деловая зона, Существующий
- Зона специализированной общественной застройки, Существующий
- Зона озелененных территорий общего пользования (лесопарки, парки, сады, скверы, бульвары, городские леса), Существующий
- Зона озелененных территорий общего пользования (лесопарки, парки, сады, скверы, бульвары, городские леса), Планируемый
- Иные зоны, Существующий
- Зона сельскохозяйственных угодий, Существующий
- Производственная зона, Существующий
- Производственная зона, Планируемый
- Коммунально-складская зона, Существующий
- Производственная зона сельскохозяйственных предприятий, Существующий
- Зона инженерной инфраструктуры, Существующий
- Зона транспортной инфраструктуры, Существующий
- Зона транспортной инфраструктуры, Планируемый
- Зона кладбищ, Существующий

### Земли по категориям

- Земли сельскохозяйственного назначения, Существующий
- Земли промышленности, энергетики, транспорта, связи, радиовещания, телевидения, информатики, земли для обеспечения космической деятельности, земли обороны, безопасности и земли иного специального назначения, Существующий
- Земли промышленности, энергетики, транспорта, связи, радиовещания, телевидения, информатики, земли для обеспечения космической деятельности, земли обороны, безопасности и земли иного специального назначения, Планируемый
- Земли лесного фонда, Существующий

### Транспортная инфраструктура

#### Автомобильные дороги

- Автомобильные дороги местного значения, Планируемый к размещению
- Автомобильные дороги местного значения, Существующий
- Автомобильные дороги регионального или межмуниципального значения, Существующий

#### Улично-дорожная сеть сельского населенного пункта

- Главная улица, Существующий
- Улица в жилой застройке, Существующий
- Улица в жилой застройке, Планируемый к размещению
- Хозяйственный проезд, скотопрогон, Существующий

#### Остановочные пункты общественного пассажирского транспорта

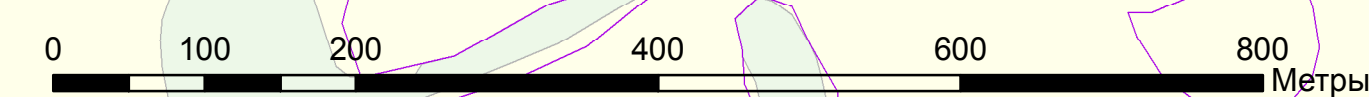
- ⊗ Конечные остановочные пункты и (или) разворотные кольца общественного транспорта, Существующий
- ⊠ Остановочный пункт, Планируемый к размещению
- ⊞ Конечные остановочные пункты и (или) разворотные кольца общественного транспорта, Планируемый к размещению

#### Объекты обслуживания и хранения автомобильного транспорта

- ⊡ Станция автозаправочная, Существующий
- ⊣ Иные объекты придорожного сервиса, Существующий

#### Искусственные дорожные сооружения

- ⊢ Мостовое сооружение, Существующий



							Шифр: 1315-21.02		
							Научно-исследовательская работа: «Разработка проекта генерального плана и проекта внесения изменений в правила землепользования и застройки Большесырского сельсовета Балахтинского района Красноярского края»		
Имя	Коп. уч.	Лист	№ док.	Подпись	Дата	Разработка проекта генерального плана			
Директор по управлению	Вилова М.В.	Папуриц Л.С.	Свириденко Е.Д.				Стадия	Лист	Листов
Начальник МЭП	Папуриц Л.С.	Свириденко Е.Д.				ГП	10		
ГИП							Карта транспортной инфраструктуры населенных пунктов с. Большие Сыры, д. Малые Сыры, д. Виленка. М 1:5 000		
СТРП							ГРАЖДАНПРОЕКТ		
Нормоконтроль							Имя: №1719319		