



КОПИЯ ВЕРНА

18.03.2025

Специалист общего отдела
ЦЫГАНОВ И.Н.

Красноярский край

АДМИНИСТРАЦИЯ БАЛАХТИНСКОГО РАЙОНА

Постановление

от 18.03.2025 г.

г.т.Балахта

№ 206-н

Об установлении публичного сервитута ПАО «Россети Сибирь»

В соответствии с инвестиционной программой на 2022-2026 годы, утвержденной приказом от 23.12.2021 №32 @ «Об утверждении инвестиционной программы ПАО «Россети Сибирь» на 2022-2026 годы и изменений, вносимых в инвестиционную программу ПАО «Россети Сибирь» на 2020-2024 годы, утвержденную приказом Минэнерго России от 25.12.2019 №29@, с изменениями, внесенными приказом Минэнерго России от 23.12.2020 №21@», договором об осуществлении технологического присоединения к электрическим сетям от 04.10.2023г. № 20.2400.9147.23, пп. 8 п. 4. ст. 23, главой V.7 Земельного кодекса Российской Федерации» и руководствуясь ст. 18, 31 Устава Балахтинского района ПОСТАНОВЛЯЮ:

1. Установить публичный сервитут на основании ходатайства ПАО «Россети Сибирь» (ОГРН 1052460054327/ИНН 2460069527, место нахождения: 660021, г. Красноярск, ул. Богграда, 144а) в целях строительства и эксплуатации объектов электросетевого хозяйства, необходимых для технологического присоединения к сетям инженерно-технического обеспечения, по титулу рабочей документации: «Строительство ВЛЗ-10 кВ от ВЛ-10 кВ ф.102-09 для технологического присоединения объекта сельскохозяйственного производства заявителя, расположенного по адресу: Красноярский край, Балахтинский район, д. Ключи, урочище "Подхоз"», шифр: 2400.000150.2024, в отношении части земельного участка площадью 44 кв. м, входящей в границы земельного участка с кадастровым номером 24:03:0600003:738, расположенного по адресу: Красноярский край, Балахтинский район, д. Ключи, урочище "Подхоз", зд.3.

2. Публичный сервитут устанавливается на 49 (сорок девять) лет.

3. Утвердить границы публичного сервитута согласно описанию местоположения границ и схеме расположения границ публичного сервитута (приложение №1).

4. На момент принятия настоящего постановления порядок установления зон с особыми условиями использования территории и содержание ограничений прав на земельные участки в границах таких зон установлен Постановлением Правительства Российской Федерации от 24.02.2009 № 160 «О порядке установления охранных зон объектов

электросетевого хозяйства и особых условий использования земельных участков, расположенных в границах таких зон».

5. Срок, в течение которого в соответствии с расчетом заявителя использование земельных участков (их частей) и (или) расположенных на них объектов недвижимости, в соответствии с их разрешенным использованием, будет в соответствии с положениями пп.4 п.1 ст.39.41 Земельного кодекса Российской Федерации невозможно или существенно затруднено (при возникновении таких обстоятельств) 3 (три) месяца.

6. ПАО «Россети Сибирь» обеспечить приведение участков в состояние, пригодное для его использования в соответствии с разрешенным использованием, в срок не позднее, чем три месяца после завершения эксплуатации либо сноса инженерного сооружения, для размещения которого был установлен публичный сервитут.

7. Публичный сервитут считается установленным со дня внесения сведений о нем в Единый государственный реестр недвижимости.

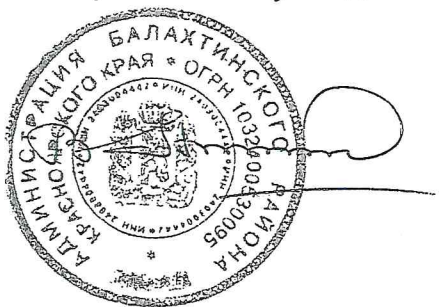
8. Муниципальному казенному учреждению «Управление имуществом, землепользования и землеустройства» довести настоящее постановление до сведения населения через газету «Тюльковский вестник», на официальном сайте Балахтинского района «<https://balaxtinskoe-r04.gosweb.gosuslugi.ru/>» в сети «Интернет».

9. Муниципальному казенному учреждению «Управление имуществом, землепользования и землеустройства» направить копию настоящего постановления в орган регистрации прав.

10. Контроль за выполнением постановления оставляю за собой.

11. Постановление вступает в силу со дня его подписания.

Глава района



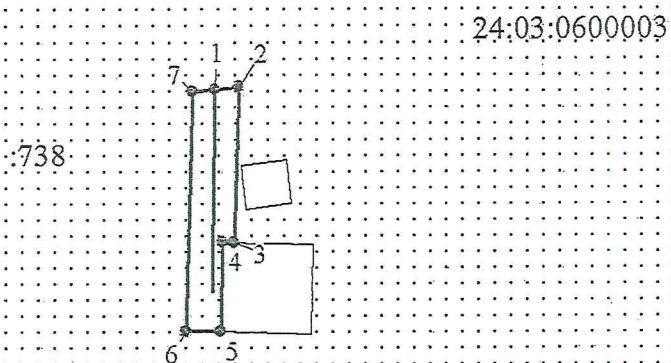
В.А. Аниканов

Приложение №1 к постановлению
Администрации Балахтинского
района Красноярского края
№ 206-п от 18.03. 2025г.
«Об установлении публичного
сервитута ПАО «Россети Сибирь»

СВЕДЕНИЯ О ГРАНИЦАХ ПУБЛИЧНОГО СЕРВИТУТА

Местоположение границ публичного сервитута	Красноярский край, Балахтинский район	
Система координат	МСК 166, зона 3	
Метод определения координат	Аналитический метод	
Площадь земельного участка	44 кв. м	
Средняя квадратическая погрешность положения характерной точки (Mt), м	0,2	
Обозначение характерных точек границ	Координаты, м	
	X	Y
1	597688.09	180080.02
2	597688.32	180081.61
3	597677.88	180081.56
4	597677.87	180080.77
5	597671.87	180080.77
6	597671.86	180078.52
7	597687.94	180078.61
1	597688.09	180080.02

Обзорная схема границ объекта



Масштаб 1:500

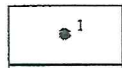
Используемые условные знаки и обозначения:



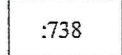
Проектные границы публичного сервитута



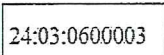
Инженерное сооружение, в целях размещения которого устанавливается публичный сервитут



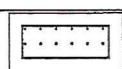
Характерная точка границы публичного сервитута



Надписи кадастрового номера земельного участка, сведения о котором содержатся в ЕГРН



Обозначение кадастрового квартала



Существующая часть границы, имеющиеся в ЕГРН сведения о которой достаточны для определения ее местоположения